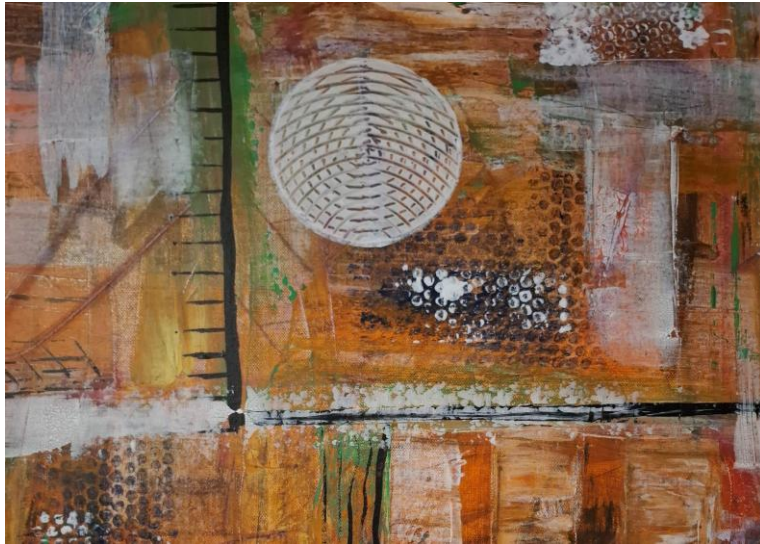


*„Liegt doch der Endpunkt des existenzanalytischen Weges genau auf der Linie zum Religiösen.“ (Viktor Frankl)*



*„Spiritualität ist ... das, was letztlich heilt.“ (Alfried Längle)*

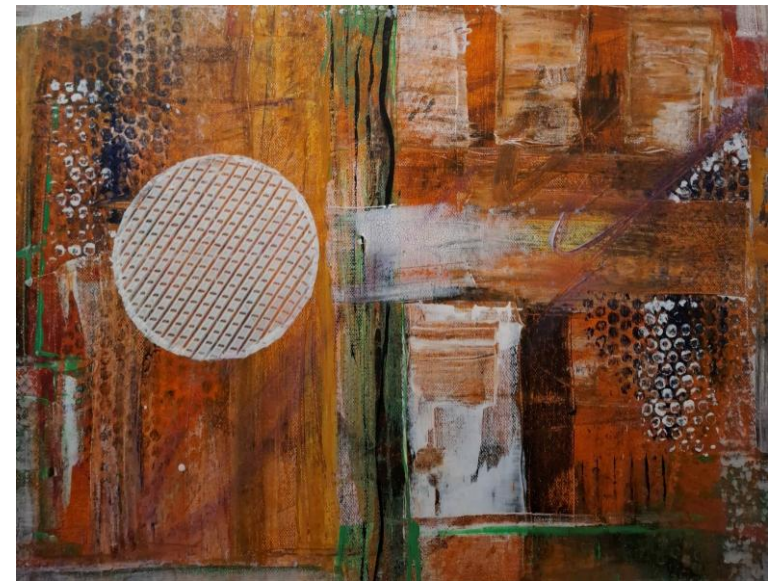
**Berliner Institut  
der Akademie für Existenzanalyse  
und Logotherapie**

Lietzenburger Straße 39 | 10789 Berlin  
Leitung: Ingo Zirks; Co-Leitung: Geertje Bolle  
Telefon: (030)288 692 32  
[akademie.berlin@existenzanalyse.com](mailto:akademie.berlin@existenzanalyse.com)  
[www.existenzanalyse.com](http://www.existenzanalyse.com)



AKADEMIE FÜR EXISTENZANALYSE  
UND LOGOTHERAPIE  
Berliner Institut

## Existenzielle Seelsorge



**Weiterbildung am Berliner Institut  
der Akademie für Existenzanalyse und Logotherapie**

**3 Wochenenden  
21.-23.3.2025 | 9.-11.5.2025 | 4.-6.7.2025**

**Existenzielle Seelsorge** ist ein Seelsorgeansatz vor dem Hintergrund der **Existenzanalyse und Logotherapie**.

Der von Viktor Frankl in seinem Grundlagenwerk der „Ärztlichen Seelsorge“ in den 1930er Jahren entwickelte Ansatz der Logotherapie wurde von Alfried Längle u.a. als phänomenologisch arbeitende Psychotherapie weiterentwickelt. Existenzanalyse und Logotherapie zielen auf sinnvolles Leben und erfüllte Existenz und sind gut anschlussfähig an Seelsorge.

Der Ansatz verwehrt sich gegen alle Reduktionismen. Das Menschenbild der Existenzanalyse weist eine große Nähe zum biblischen Menschenbild auf. Im Mittelpunkt steht die Person, die die Fähigkeit hat, mit dem, was ist, umzugehen. Berührt von etwas außerhalb ihrer selbst, tritt sie in Begegnung. Existenzanalyse ist im Kern dialogisch.

In der **Existenziellen Seelsorge** werden existenzanalytische Anthropologie, phänomenologische Haltung, Gesprächsführung und existenzanalytische Methoden der Begleitung sowie die in der Existenzanalyse beschriebenen Daseinsthemen für die seelsorgerliche Praxis fruchtbar gemacht. Wir treten in den Dialog mit biblischen Erzählungen, betrachten unsere spirituelle Haltung und fragen nach spirituellen Ressourcen.

### **Ziele der Weiterbildung**

- Grundlagen existenzieller Seelsorge kennenlernen
- Existenziell-narrative Kompetenz ausbauen
- Kontemplativ-phänomenologische Haltung einüben
- Praxis existenzieller Seelsorge reflektieren

### **Zielgruppe**

Die Weiterbildung richtet sich an Seelsorger\*innen, haupt- und ehrenamtliche Mitarbeitende im sozialen und therapeutischen Bereich sowie an existenzanalytisch Geschulte. Auch Interessierte Einsteiger\*innen sind willkommen.

### **Struktur der Wochenenden**

Jedes Wochenende beinhaltet Theorie existenzieller Seelsorge, kontemplative Übungen, existenzanalytisches Bibellesen, Selbsterfahrungsanteile sowie die Reflexion der eigenen Praxis.

**Termine:** 21.-23.3.2025 | 9.-11.5.2025 | 4.-6.7.2025

**Zeitraumen:** Freitag: 16.00 – 19.00 Uhr  
Samstag: 10.00 – 18.00 Uhr  
Sonntag: 10.00 – 14.00 Uhr

**Kosten:** 1200,- €

**Geertje Bolle**, Pfarrerin, Seelsorgerin, Existenzanalytikerin; Co-Leitung des Berliner Institutes der Akademie für Existenzanalyse und Logotherapie, Dozentin EA und ENTA

**Regine Lünstroth**, Pfarrerin, Klinikseelsorgerin in der Psychiatrie; Ausbildungen in Seelsorge in veränderten Bewusstseinszuständen, in Existenziell-Narrativer Traumarbeit sowie in Existenzanalyse und Logotherapie

### **Infos und Anmeldung (bitte bis 15. März 2025)**

unter: g.bolle@existenzanalyse.com oder 0162-2027002